

## ОПИСАНИЕ ПАРАМЕТРОВ СЦЕНАРИЕВ ЭВАКУАЦИИ

### ПЗ.1 Сценарий 01

Распределение людей по объектам топологии и маршруты эвакуации, принятые в расчетном сценарии, показаны в таблицах ПЗ.1 – ПЗ.12.

Таблица ПЗ.1

Распределение людей по помещениям и эвакуационным выходам  
для расчета времени эвакуации по «Сценарию 01»: Выход 01

Наименование элемента топологии	Площадь проекции, м <sup>2</sup>	Группа мобильности	Количество людей
<b>Этаж 01, Выход 01</b>			
01001	0,125	M1	10
01002	0,125	M1	15
01003	0,125	M1	7
01004	0,125	M1	9
01005	0,125	M1	7
01006	0,125	M1	7
01007	0,125	M1	8
01008	0,125	M1	8
01012	0,125	M1	17
01013	0,125	M1	11
01015	0,125	M1	19
		Всего M1	118
<b>Этаж 02, Лестничная клетка 01</b>			
02001	0,125	M1	34
02002	0,125	M1	19
02003	0,125	M1	19
02004	0,125	M1	19
02005	0,125	M1	18
02015	0,125	M1	17
02020	0,125	M1	16
02023	0,125	M1	8
02032	0,125	M1	4
02034	0,100	M1	17
02035	0,100	M1	16
		Всего M1	187
		<b>Всего:</b>	<b>187</b>
<b>Этаж 03, Лестничная клетка 01</b>			
03001	0,125	M1	36

Наименование элемента топологии	Площадь проекции, м <sup>2</sup>	Группа мобильности	Количество людей
03002	0,125	M1	26
03003	0,125	M1	22
03005	0,125	M1	28
03006	0,125	M1	7
Проход 351	0,125	M1	25
		Всего M1	144
		<b>Всего:</b>	<b>144</b>
<b>Этаж 04, Лестничная клетка 01</b>			
Проход 289	0,125	M1	4
Проход 292	0,125	M1	36
Проход 293	0,125	M1	40
		Всего M1	80
		<b>Всего:</b>	<b>80</b>
<b>Этаж 05, Лестничная клетка 01</b>			
05002	0,125	M1	1
05003	0,125	M1	1
05004	0,125	M1	1
05005	0,125	M1	1
05006	0,125	M1	1
05007	0,125	M1	1
05009	0,125	M1	1
05010	0,125	M1	1
05011	0,125	M1	1
05012	0,125	M1	1
05013	0,125	M1	13
05016	0,125	M1	11
		Всего M1	34
		<b>Всего:</b>	<b>34</b>
<b>Этаж 06, Лестничная клетка 01</b>			
06002	0,125	M1	2
06003	0,125	M1	3
06004	0,125	M1	3
06005	0,125	M1	1
06006	0,125	M1	4
06007	0,125	M1	2
06008	0,125	M1	2
06009	0,125	M1	1
06010	0,125	M1	1
06011	0,125	M1	1
06012	0,125	M1	1
06013	0,125	M1	1
06018	0,125	M1	5
06019	0,125	M1	9
06020	0,125	M1	5
06024	0,125	M1	5
		Всего M1	46
		<b>Всего:</b>	<b>46</b>

Распределение людей по помещениям и эвакуационным выходам  
для расчета времени эвакуации по «Сценарию 01»: Выход 05

Наименование элемента топологии	Площадь проекции, м <sup>2</sup>	Группа мобильности	Количество людей
<b>Этаж 02, Лестничная клетка 04</b>			
02006	0,125	M1	10
02007	0,125	M1	5
02008	0,125	M1	5
02016	0,125	M1	36
02017	0,125	M1	40
02018	0,125	M1	8
02019	0,125	M1	16
02021	0,125	M1	18
02028	0,100	M1	23
02033	0,100	M1	20
02036	0,100	M1	42
02046	0,125	M1	52
		Всего M1	275
		<b>Всего:</b>	<b>275</b>
<b>Этаж 03, Лестничная клетка 04</b>			
03004	0,125	M1	24
03201	0,125	M1	3
03212	0,125	M1	2
Проход 334	0,125	M1	10
Проход 335	0,125	M1	25
Проход 337	0,125	M1	41
Проход 338	0,125	M1	46
Проход 339	0,125	M1	51
Проход 345	0,125	M1	8
Проход 346	0,125	M1	10
Проход 350	0,125	M1	35
		Всего M1	255
		<b>Всего:</b>	<b>255</b>
<b>Этаж 04, Лестничная клетка 04</b>			
Проход 294	0,125	M1	112
		Всего M1	112
		<b>Всего:</b>	<b>112</b>
<b>Этаж 05, Лестничная клетка 04</b>			
05014	0,125	M1	9
05017	0,125	M1	10
05026	0,125	M1	24
05027	0,125	M1	25
		Всего M1	68
		<b>Всего:</b>	<b>68</b>

Таблица ПЗ.3

Распределение людей по помещениям и эвакуационным выходам  
для расчета времени эвакуации по «Сценарию 01»: Выход 06

Наименование элемента топологии	Площадь проекции, м <sup>2</sup>	Группа мобильности	Количество людей
<b>Этаж 01, Выход 06</b>			
01009	0,125	M1	8
01010	0,125	M1	8
01011	0,125	M1	11
01016	0,125	M1	9
01017	0,125	M1	10
Проход 449	0,125	M1	1
Проход 450	0,125	M1	1
Проход 451	0,125	M1	1
Проход 452	0,125	M1	1
Проход 455	0,125	M1	4
Проход 456	0,125	M1	4
Проход 457	0,125	M1	4
Проход 458	0,125	M1	4
Проход 463	0,125	M1	5
Проход 464	0,125	M1	4
Проход 465	0,125	M1	2
Проход 468	0,125	M1	3
Проход 471	0,125	M1	8
Проход 472	0,125	M1	4
Проход 473	0,125	M1	10
Проход 474	0,125	M1	4
Проход 500	0,125	M1	15
		Всего M1	121
		<b>Всего:</b>	<b>121</b>

Таблица ПЗ.4

Распределение людей по помещениям и эвакуационным выходам  
для расчета времени эвакуации по «Сценарию 01»: Выход 09

Наименование элемента топологии	Площадь проекции, м <sup>2</sup>	Группа мобильности	Количество людей
<b>Этаж 01 а, Лестничная клетка 07</b>			
01a001	0,125	M1	3
01a002	0,125	M1	4
01a003	0,125	M1	1
01a005	0,125	M1	4
01a006	0,125	M1	4
01a008	0,125	M1	2
01a009	0,125	M1	2
01a010	0,125	M1	2
		Всего M1	22
		<b>Всего:</b>	<b>22</b>

Наименование элемента топологии	Площадь проекции, м <sup>2</sup>	Группа мобильности	Количество людей
<b>Этаж 02, Лестничная клетка 07</b>			
02009	0,125	M1	18
02010	0,125	M1	7
02011	0,125	M1	9
02012	0,125	M1	25
02013	0,125	M1	5
02014	0,125	M1	31
02022	0,125	M1	11
02024	0,125	M1	21
02025	0,125	M1	24
02026	0,125	M1	24
02027	0,125	M1	16
02030	0,100	M1	17
02031	0,100	M1	18
02045	0,125	M1	44
		Всего M1	270
		<b>Всего:</b>	<b>270</b>
<b>Этаж 03, Лестничная клетка 07</b>			
Проход 336	0,125	M1	36
Проход 342	0,125	M1	17
Проход 347	0,125	M1	25
Проход 353	0,125	M1	12
Проход 354	0,125	M1	7
Проход 355	0,125	M1	4
Проход 356	0,125	M1	22
		Всего M1	123
		<b>Всего:</b>	<b>123</b>
<b>Этаж 04, Лестничная клетка 07</b>			
Проход 295	0,125	M1	175
		Всего M1	175
		<b>Всего:</b>	<b>175</b>

Таблица П3.5

Распределение людей по помещениям и эвакуационным выходам  
для расчета времени эвакуации по «Сценарию 01»: Выход 11

Наименование элемента топологии	Площадь проекции, м <sup>2</sup>	Группа мобильности	Количество людей
<b>Этаж 01, Выход 11</b>			
01223	0,125	M1	2
01226	0,125	M1	2
01227	0,125	M1	2
01228	0,125	M1	1
01229	0,125	M1	1
01230	0,125	M1	2
01234	0,125	M1	1
Проход 466	0,125	M1	17
Проход 469	0,125	M1	10

Наименование элемента топологии	Площадь проекции, м <sup>2</sup>	Группа мобильности	Количество людей
Проход 470	0,125	M1	12
Проход 477	0,125	M1	6
Проход 478	0,125	M1	4
Проход 479	0,125	M1	4
Проход 481	0,125	M1	4
Проход 483	0,125	M1	1
Проход 484	0,125	M1	1
		Всего M1	70
		<b>Всего:</b>	<b>70</b>

Таблица П3.6

Распределение людей по помещениям и эвакуационным выходам  
для расчета времени эвакуации по «Сценарию 01»: Выход 15

Наименование элемента топологии	Площадь проекции, м <sup>2</sup>	Группа мобильности	Количество людей
<b>Этаж 04, Лестничная клетка 10</b>			
Проход 296	0,125	M1	28
Проход 297	0,125	M1	79
Проход 298	0,125	M1	13
Проход 299	0,100	M1	12
Проход 300	0,125	M1	19
Проход 303	0,125	M1	26
Проход 311	0,125	M1	13
		Всего M1	190
		<b>Всего:</b>	<b>190</b>
<b>Этаж 05, Лестничная клетка 10</b>			
05025	0,125	M1	12
05029	0,125	M1	26
05118	0,125	M1	9
05127	0,125	M1	5
		Всего M1	52
		<b>Всего:</b>	<b>52</b>

Таблица П3.7

Распределение людей по помещениям и эвакуационным выходам  
для расчета времени эвакуации по «Сценарию 01»: Выход 17

Наименование элемента топологии	Площадь проекции, м <sup>2</sup>	Группа мобильности	Количество людей
<b>Этаж 01, Выход 17</b>			
01110	0,125	M1	3
		Всего M1	3
		<b>Всего:</b>	<b>3</b>

Таблица П3.8

Распределение людей по помещениям и эвакуационным выходам  
для расчета времени эвакуации по «Сценарию 01»: Выход 18

Наименование элемента топологии	Площадь проекции, м <sup>2</sup>	Группа мобильности	Количество людей
<b>Этаж 01, Выход 18</b>			
01212	0,125	M1	1
01213	0,125	M1	1
01214	0,125	M1	1
01215	0,125	M1	1
Проход 475	0,125	M1	6
Проход 476	0,125	M1	13
Проход 480	0,125	M1	3
Проход 486	0,125	M1	1
Проход 488	0,125	M1	1
Проход 489	0,125	M1	15
Проход 490	0,125	M1	18
Проход 493	0,125	M1	1
Проход 501	0,125	M1	4
Проход 512	0,125	M1	6
Проход 513	0,125	M1	3
Проход 515	0,125	M1	11
Проход 516	0,125	M1	3
Проход 517	0,125	M1	8
Проход 518	0,125	M1	4
Проход 519	0,125	M1	9
		Всего M1	110
		<b>Всего:</b>	<b>110</b>
<b>Этаж 01 а, Лестничная клетка 13</b>			
01a106	0,125	M1	2
01a107	0,125	M1	5
01a108	0,125	M1	2
01a117	0,125	M1	1
01a118	0,125	M1	2
01a119	0,125	M1	1
01a120	0,125	M1	1
		Всего M1	14
		<b>Всего:</b>	<b>14</b>

Таблица П3.9

Распределение людей по помещениям и эвакуационным выходам  
для расчета времени эвакуации по «Сценарию 01»: Выход 19

Наименование элемента топологии	Площадь проекции, м <sup>2</sup>	Группа мобильности	Количество людей
<b>Этаж 01, Выход 19</b>			
01209	0,125	M1	2
01210	0,125	M1	1

Наименование элемента топологии	Площадь проекции, м <sup>2</sup>	Группа мобильности	Количество людей
Проход 494	0,125	M1	18
Проход 497	0,125	M1	1
Проход 498	0,125	M1	5
Проход 499	0,125	M1	9
Проход 508	0,125	M1	10
Проход 510	0,125	M1	14
Проход 511	0,125	M1	7
Проход 514	0,125	M1	5
Проход 520	0,125	M1	8
Проход 521	0,125	M1	5
Проход 522	0,125	M1	10
Проход 523	0,125	M1	4
Проход 524	0,125	M1	4
Проход 525	0,125	M1	8
Проход 526	0,125	M1	3
Проход 527	0,125	M1	6
Проход 528	0,125	M1	7
Проход 529	0,125	M1	6
		Всего M1	133
		<b>Всего:</b>	<b>133</b>
<b>Этаж 02, Лестничная клетка 14</b>			
02029	0,100	M1	17
02047	0,125	M1	178
		Всего M1	195
		<b>Всего:</b>	<b>195</b>
<b>Этаж 03, Лестничная клетка 14</b>			
03014	0,125	M1	185
03202	0,125	M1	3
03206	0,125	M1	2
03207	0,125	M1	2
03209	0,125	M1	2
03210	0,125	M1	1
03211	0,125	M1	2
Проход 344	0,125	M1	10
Проход 348	0,125	M1	21
		Всего M1	228
		<b>Всего:</b>	<b>228</b>
<b>Этаж 04, Лестничная клетка 14</b>			
Проход 304	0,125	M1	73
Проход 305	0,125	M1	111
Проход 306	0,125	M1	12
		Всего M1	196
		<b>Всего:</b>	<b>196</b>
<b>Этаж 05, Лестничная клетка 14</b>			
05103	0,125	M1	8
05105	0,125	M1	4
05106	0,125	M1	3
05107	0,125	M1	2
05108	0,125	M1	3



Наименование элемента топологии	Площадь проекции, м <sup>2</sup>	Группа мобильности	Количество людей
05116	0,125	M1	6
05117	0,125	M1	6
05128	0,125	M1	7
05129	0,125	M1	7
		Всего M1	46
		<b>Всего:</b>	<b>46</b>

Таблица П3.10

Распределение людей по помещениям и эвакуационным выходам  
для расчета времени эвакуации по «Сценарию 01»: Выход 21

Наименование элемента топологии	Площадь проекции, м <sup>2</sup>	Группа мобильности	Количество людей
<b>Этаж 01, Выход 21</b>			
01406	0,125	M1	1
01408	0,125	M1	2
01410	0,125	M1	4
Проход 530	0,125	M1	2
Проход 531	0,125	M1	2
Проход 532	0,125	M1	6
Проход 533	0,125	M1	4
Проход 534	0,125	M1	4
Проход 535	0,125	M1	10
Проход 536	0,125	M1	10
Проход 537	0,125	M1	4
Проход 538	0,125	M1	2
Проход 539	0,125	M1	2
Проход 540	0,125	M1	6
Проход 542	0,125	M1	6
Проход 544	0,125	M1	2
Проход 546	0,125	M1	2
		Всего M1	69
		<b>Всего:</b>	<b>69</b>
<b>Этаж 01 а, Лестничная клетка 15</b>			
01a204	0,125	M1	3
01a209	0,125	M1	1
01a210	0,125	M1	4
01a211	0,125	M1	7
		Всего M1	15
		<b>Всего:</b>	<b>15</b>

Таблица ПЗ.11

Распределение людей по помещениям и эвакуационным выходам  
для расчета времени эвакуации по «Сценарию 01»: Выход 22

Наименование элемента топологии	Площадь проекции, м <sup>2</sup>	Группа мобильности	Количество людей
<b>Этаж 01, Выход 22</b>			
01202	0,125	M1	1
01203	0,125	M1	1
01204	0,125	M1	1
		Всего M1	3
		<b>Всего:</b>	<b>3</b>
<b>Этаж 01 а, Лестничная клетка 17</b>			
01a014	0,125	M1	9
01a015	0,125	M1	5
		Всего M1	14
		<b>Всего:</b>	<b>14</b>

Таблица ПЗ.12

Распределение людей по помещениям и эвакуационным выходам  
для расчета времени эвакуации по «Сценарию 01»: Выход 27

Наименование элемента топологии	Площадь проекции, м <sup>2</sup>	Группа мобильности	Количество людей
<b>Этаж 01, Выход 27</b>			
01018	0,125	M1	29
Проход 453	0,125	M1	1
Проход 454	0,125	M1	1
Проход 459	0,125	M1	4
Проход 460	0,125	M1	4
Проход 461	0,125	M1	14
Проход 462	0,125	M1	10
Проход 502	0,125	M1	16
Проход 503	0,125	M1	16
Проход 504	0,125	M1	8
Проход 505	0,125	M1	8
Проход 506	0,125	M1	9
Проход 507	0,125	M1	5
Проход 509	0,125	M1	2
		Всего M1	127
		<b>Всего:</b>	<b>127</b>
<b>Этаж 03, Лестничная клетка 20</b>			
03007	0,125	M1	24
03008	0,125	M1	20
03009	0,125	M1	4
03010	0,125	M1	20
03011	0,125	M1	43
03012	0,125	M1	17
03013	0,125	M1	41

Наименование элемента топологии	Площадь проекции, м <sup>2</sup>	Группа мобильности	Количество людей
Проход 340	0,125	M1	24
Проход 341	0,125	M1	42
Проход 343	0,125	M1	66
Проход 349	0,125	M1	24
Проход 352	0,125	M1	27
Проход 357	0,125	M1	12
Проход 358	0,125	M1	13
		Всего M1	377
		<b>Всего:</b>	<b>377</b>
<b>Этаж 04, Лестничная клетка 20</b>			
Проход 307	0,125	M1	46
Проход 308	0,125	M1	58
Проход 309	0,125	M1	33
Проход 310	0,125	M1	36
		Всего M1	173
		<b>Всего:</b>	<b>173</b>

Расчетные схемы эвакуации, принятые в Сценарии 01, приведены на рисунках ПЗ.1 – ПЗ.7.

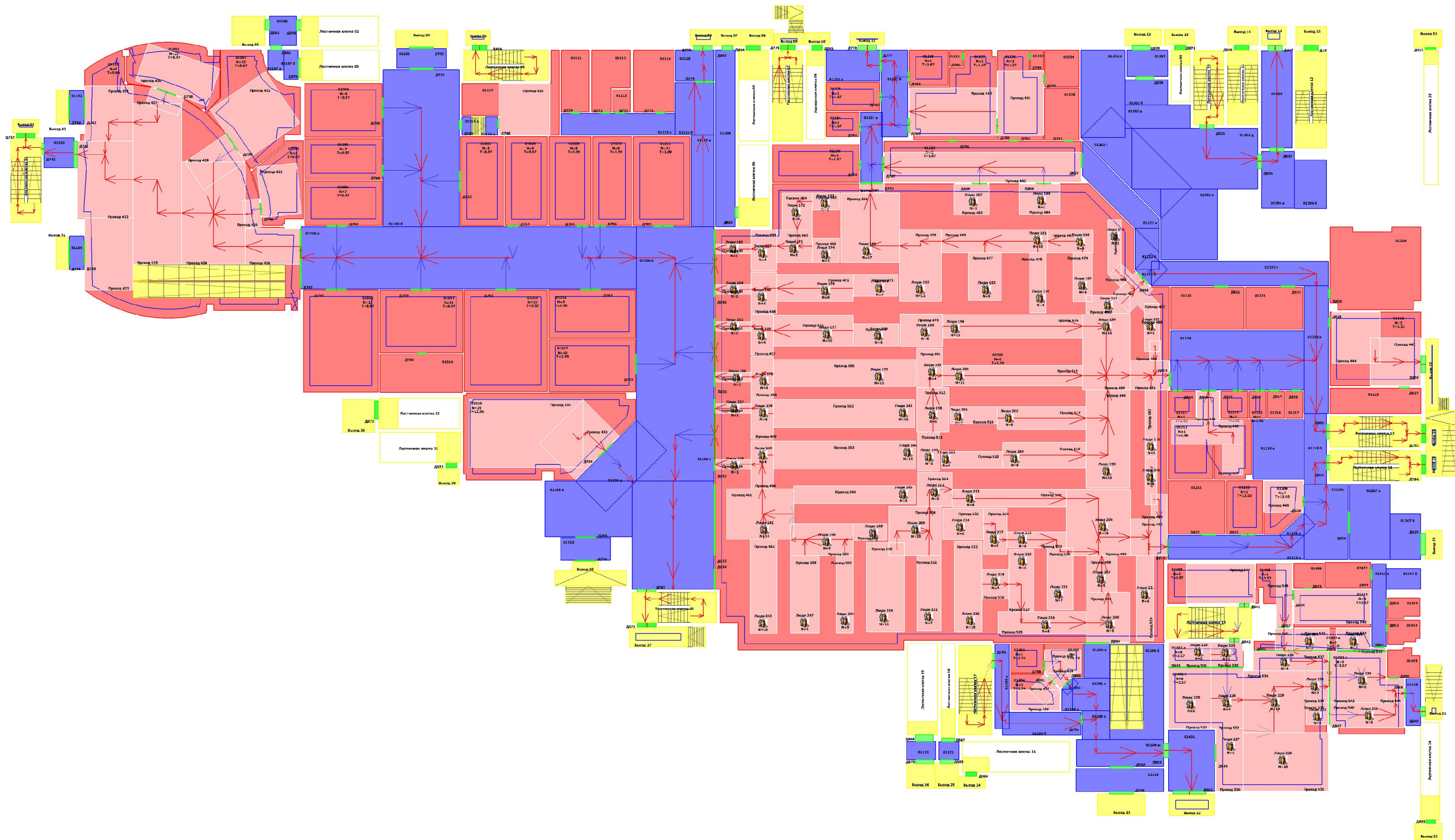


Рис. ПЗ.1. Расчетная схема эвакуации из помещений 1-го этажа торгово-офисного центра «Горизонталь» (Сценарий 01)

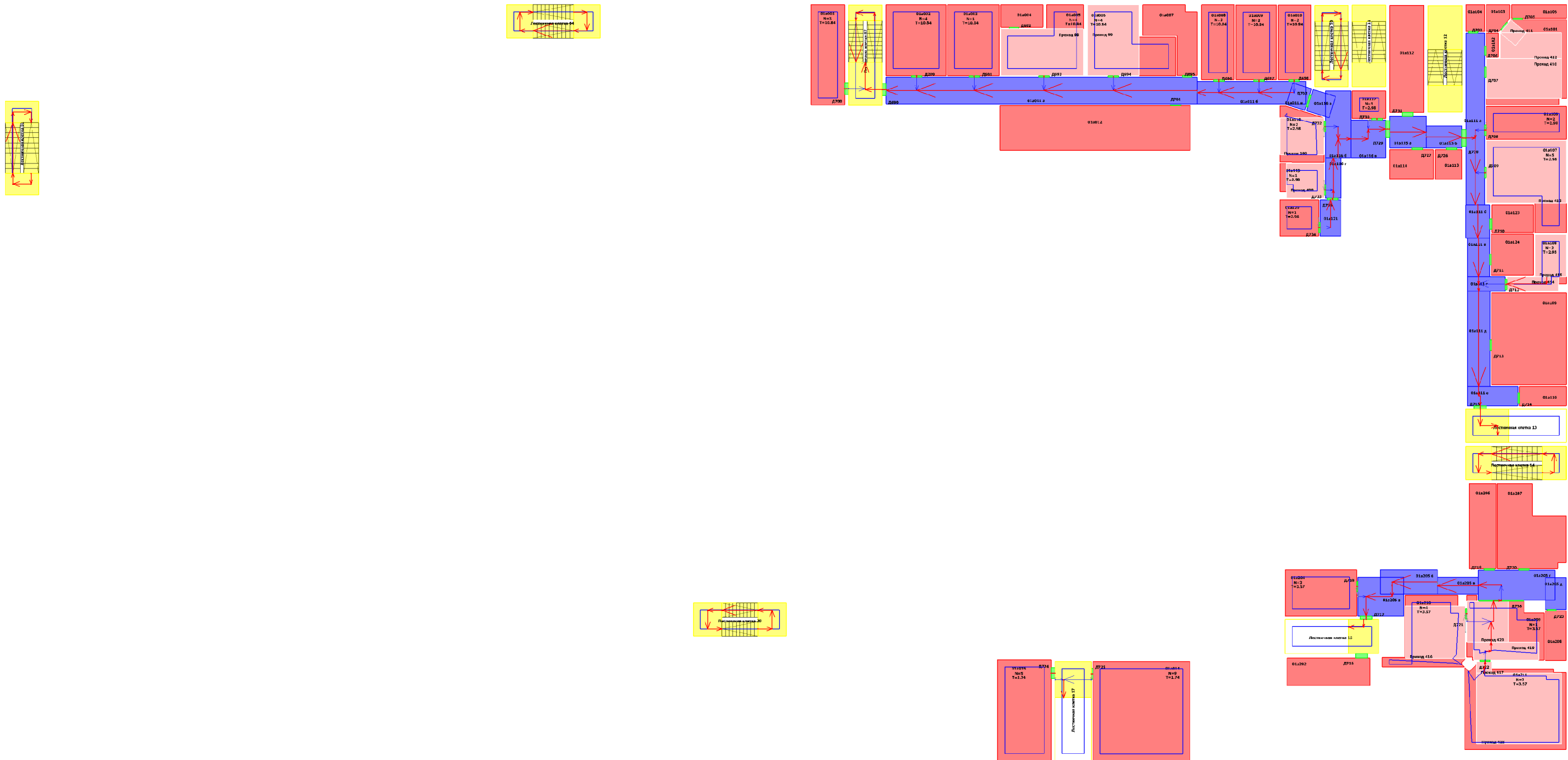


Рис. ПЗ.2. Расчетная схема эвакуации из помещений 1-го «А» этажа торгово-офисного центра «Горизонталь» (Сценарий 01)

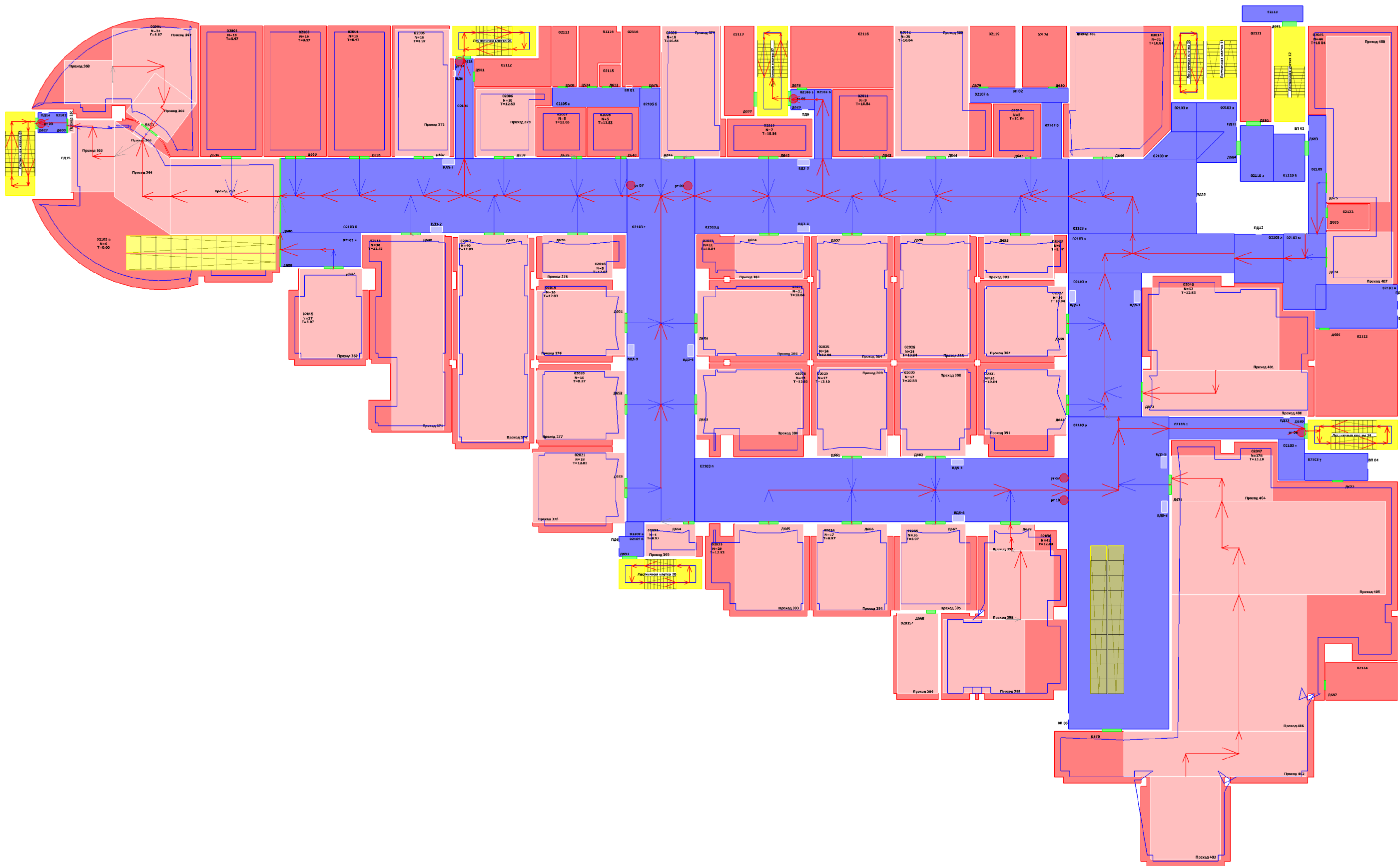


Рис. ПЗ.3. Расчетная схема эвакуации из помещений 2-го этажа торгово-офисного центра «Горизонталь» (Сценарий 01)



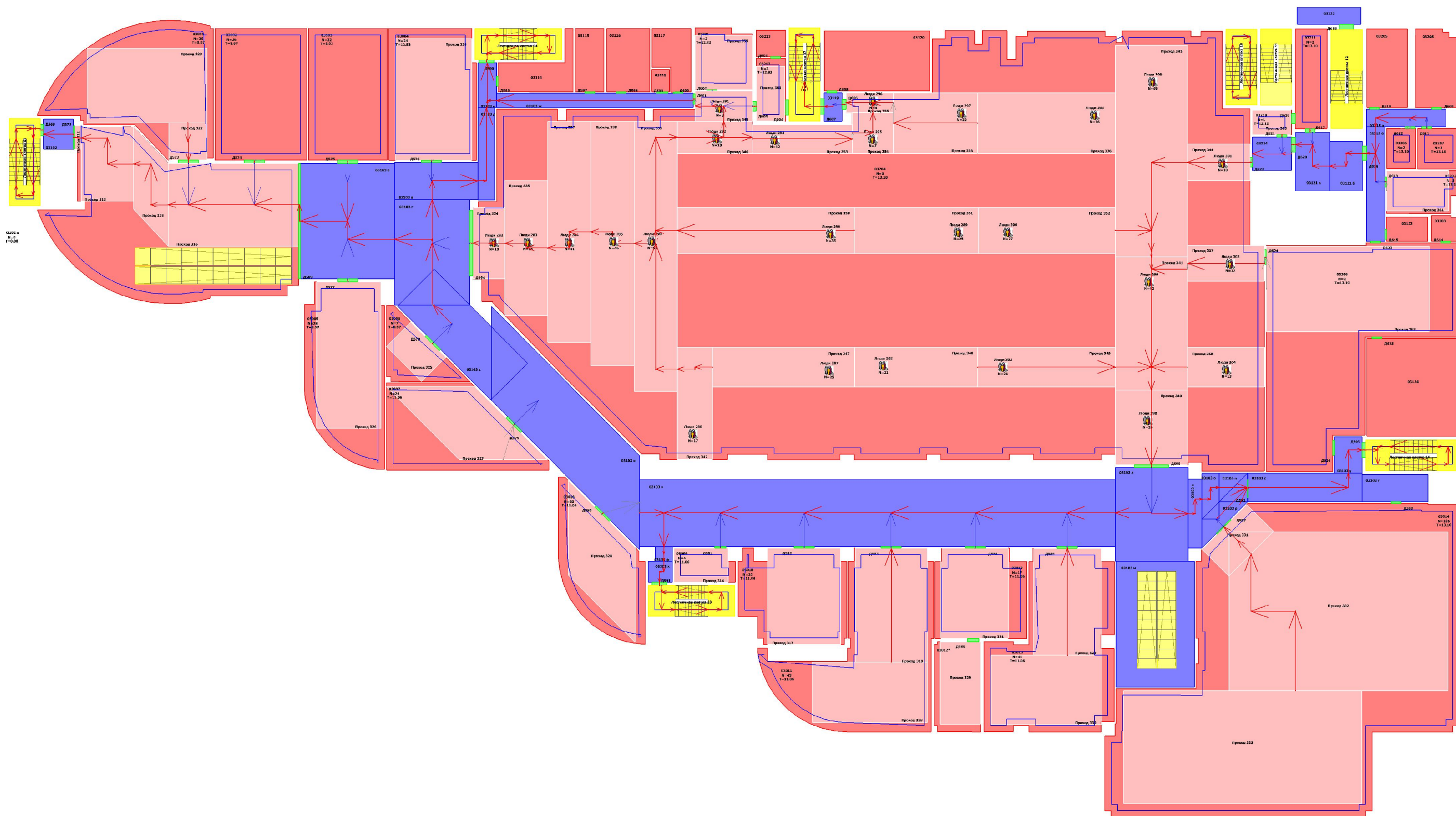


Рис. ПЗ.4. Расчетная схема эвакуации из помещений 3-го этажа торгово-офисного центра «Горизонталь» (Сценарий 01)





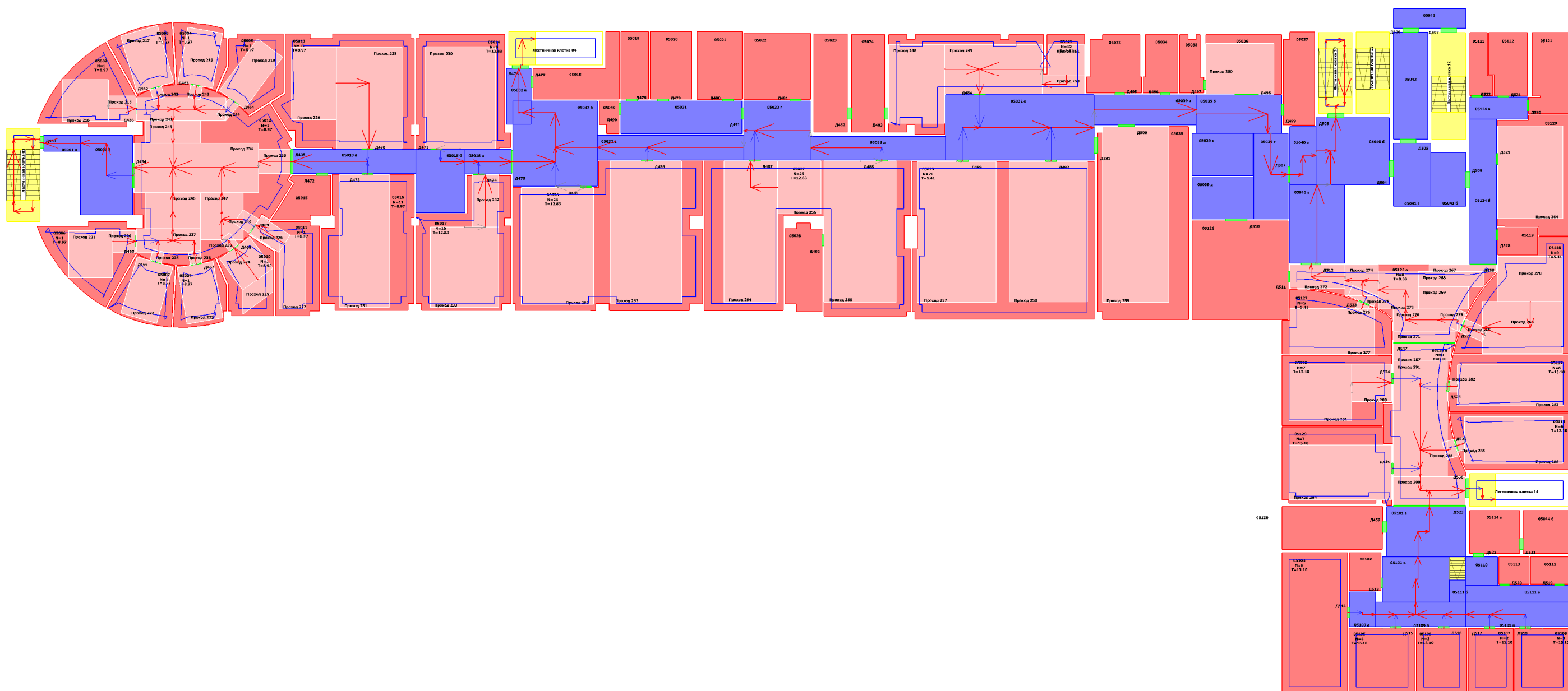


Рис. ПЗ.6. Расчетная схема эвакуации из помещений 5-го этажа торгово-офисного центра «Горизонталь» (Сценарий 01)



## ПЗ.2 Сценарий 02

Распределение людей по объектам топологии и маршруты эвакуации, принятые в расчетном сценарии, показаны в таблицах ПЗ.13 – ПЗ.14.

Таблица ПЗ.13

Распределение людей по помещениям и эвакуационным выходам  
для расчета времени эвакуации по «Сценарию 02»: Выход 14

Наименование элемента топологии	Площадь проекции, м <sup>2</sup>	Группа мобильности	Количество людей
<b>Этаж 07, Лестничная клетка 11</b>			
07001	0,125	M1	7
07002	0,125	M1	5
07003	0,125	M1	15
		Всего M1	27
		<b>Всего:</b>	<b>27</b>
<b>Этаж 08, Лестничная клетка 11</b>			
08001	0,125	M1	7
08002	0,125	M1	5
08003	0,125	M1	15
		Всего M1	27
		<b>Всего:</b>	<b>27</b>
<b>Этаж 09, Лестничная клетка 11</b>			
09001	0,125	M1	7
09002	0,125	M1	5
09003	0,125	M1	15
		Всего M1	27
		<b>Всего:</b>	<b>27</b>
<b>Этаж 11, Лестничная клетка 11</b>			
11001	0,125	M1	7
11002	0,125	M1	5
11003	0,125	M1	15
11004 а	0,125	M1	1
11004 б	0,125	M1	1
11004 в	0,125	M1	3
		Всего M1	32
		<b>Всего:</b>	<b>32</b>
<b>Этаж 12, Лестничная клетка 11</b>			
12001	0,125	M1	7
12002	0,125	M1	24
		Всего M1	31
		<b>Всего:</b>	<b>31</b>
<b>Этаж 13, Лестничная клетка 11</b>			
13001	0,125	M1	7
13002 а	0,125	M1	5
13003 а	0,125	M1	10
13003 в	0,125	M1	4

Наименование элемента топологии	Площадь проекции, м <sup>2</sup>	Группа мобильности	Количество людей
		Всего M1	26
		<b>Всего:</b>	<b>26</b>
<b>Этаж 14, Лестничная клетка 11</b>			
14001	0,125	M1	7
14002	0,125	M1	5
14003	0,125	M1	7
14004	0,125	M1	7
		Всего M1	26
		<b>Всего:</b>	<b>26</b>
<b>Этаж 15, Лестничная клетка 11</b>			
15001	0,125	M1	7
15002	0,125	M1	5
15003 а	0,125	M1	12
15003 б	0,125	M1	2
		Всего M1	26
		<b>Всего:</b>	<b>26</b>
<b>Этаж 17, Лестничная клетка 11</b>			
17001	0,125	M1	3
17002	0,125	M1	1
17004	0,125	M1	10
17005	0,125	M1	2
17006	0,125	M1	14
17008	0,125	M1	3
		Всего M1	33
		<b>Всего:</b>	<b>33</b>
<b>Этаж 18, Лестничная клетка 11</b>			
18001	0,125	M1	3
18002 а	0,125	M1	6
18002 б	0,125	M1	1
18002 в	0,125	M1	2
18003 а	0,125	M1	3
18003 б	0,125	M1	3
18003 в	0,125	M1	3
18003 г	0,125	M1	4
		Всего M1	25
		<b>Всего:</b>	<b>25</b>
<b>Этаж 19, Лестничная клетка 11</b>			
19001	0,125	M1	7
19002	0,125	M1	5
19003	0,125	M1	15
		Всего M1	27
		<b>Всего:</b>	<b>27</b>
<b>Этаж 20, Лестничная клетка 11</b>			
20001	0,125	M1	7
20002	0,125	M1	5
20003 а	0,125	M1	10
20003 б	0,125	M1	2
20003 в	0,125	M1	2
		Всего M1	26

Наименование элемента топологии	Площадь проекции, м <sup>2</sup>	Группа мобильности	Количество людей
		<b>Всего:</b>	<b>26</b>
<b>Этаж 21, Лестничная клетка 11</b>			
21001	0,125	M1	7
21002	0,125	M1	5
21003	0,125	M1	15
		Всего M1	27
		<b>Всего:</b>	<b>27</b>
<b>Этаж 22, Лестничная клетка 11</b>			
22001	0,125	M1	2
22002	0,125	M1	18
22003	0,125	M1	2
22004	0,125	M1	3
22005	0,125	M1	4
		Всего M1	29
		<b>Всего:</b>	<b>29</b>
<b>Этаж 23, Лестничная клетка 11</b>			
23001	0,125	M1	7
23002	0,125	M1	5
23003 а	0,125	M1	8
23003 б	0,125	M1	1
23003 в	0,125	M1	2
23003 г	0,125	M1	1
		Всего M1	24
		<b>Всего:</b>	<b>24</b>
<b>Этаж 24, Лестничная клетка 11</b>			
24001	0,125	M1	7
24002	0,125	M1	5
24003 а	0,125	M1	2
24003 б	0,125	M1	12
24004	0,125	M1	5
		Всего M1	31
		<b>Всего:</b>	<b>31</b>
<b>Этаж 25, Лестничная клетка 11</b>			
25001	0,125	M1	7
25002	0,125	M1	5
25003 а	0,125	M1	10
25003 б	0,125	M1	4
		Всего M1	26
		<b>Всего:</b>	<b>26</b>
<b>Этаж 26, Лестничная клетка 11</b>			
26001	0,125	M1	31
		Всего M1	31
		<b>Всего:</b>	<b>31</b>

Распределение людей по помещениям и эвакуационным выходам  
для расчета времени эвакуации по «Сценарию 02»: Выход 16

Наименование элемента топологии	Площадь проекции, м <sup>2</sup>	Группа мобильности	Количество людей
<b>Этаж 07, Лестничная клетка 12</b>			
07004	0,125	M1	5
07005	0,125	M1	7
07006	0,125	M1	6
07007	0,125	M1	5
		Всего M1	23
		<b>Всего:</b>	<b>23</b>
<b>Этаж 08, Лестничная клетка 12</b>			
08004	0,125	M1	5
08005	0,125	M1	7
08006	0,125	M1	6
08007	0,125	M1	5
		Всего M1	23
		<b>Всего:</b>	<b>23</b>
<b>Этаж 09, Лестничная клетка 12</b>			
09004	0,125	M1	5
09005	0,125	M1	8
09006	0,125	M1	6
09007	0,125	M1	5
		Всего M1	24
		<b>Всего:</b>	<b>24</b>
<b>Этаж 10, Лестничная клетка 12</b>			
10001	0,125	M1	5
10002 а	0,125	M1	8
10002 б	0,125	M1	1
10003 а	0,125	M1	2
10003 б	0,125	M1	16
10004	0,125	M1	1
10005	0,125	M1	5
10006	0,125	M1	2
10007	0,125	M1	5
10019	0,125	M1	5
		Всего M1	50
		<b>Всего:</b>	<b>50</b>
<b>Этаж 11, Лестничная клетка 12</b>			
11005	0,125	M1	7
11006	0,125	M1	6
11007	0,125	M1	5
		Всего M1	18
		<b>Всего:</b>	<b>18</b>
<b>Этаж 12, Лестничная клетка 12</b>			
12004	0,125	M1	5
12005	0,125	M1	7
12006	0,125	M1	6

Наименование элемента топологии	Площадь проекции, м <sup>2</sup>	Группа мобильности	Количество людей
12007	0,125	M1	5
		Всего M1	23
		<b>Всего:</b>	<b>23</b>
<b>Этаж 13, Лестничная клетка 12</b>			
13004	0,125	M1	5
13005	0,125	M1	7
13006	0,125	M1	6
13007	0,125	M1	5
		Всего M1	23
		<b>Всего:</b>	<b>23</b>
<b>Этаж 14, Лестничная клетка 12</b>			
14005	0,125	M1	6
14006	0,125	M1	7
14007	0,125	M1	6
14008	0,125	M1	5
		Всего M1	24
		<b>Всего:</b>	<b>24</b>
<b>Этаж 15, Лестничная клетка 12</b>			
15004	0,125	M1	5
15005	0,125	M1	7
15006	0,125	M1	6
15007	0,125	M1	5
		Всего M1	23
		<b>Всего:</b>	<b>23</b>
<b>Этаж 17, Лестничная клетка 12</b>			
17009	0,125	M1	3
17010	0,125	M1	4
17013	0,125	M1	6
17014	0,125	M1	2
17015	0,125	M1	2
		Всего M1	17
		<b>Всего:</b>	<b>17</b>
<b>Этаж 18, Лестничная клетка 12</b>			
18004, 18005	0,125	M1	14
18006	0,125	M1	6
18007	0,125	M1	5
		Всего M1	25
		<b>Всего:</b>	<b>25</b>
<b>Этаж 19, Лестничная клетка 12</b>			
19004	0,125	M1	5
19005	0,125	M1	7
19006	0,125	M1	6
19007	0,125	M1	5
		Всего M1	23
		<b>Всего:</b>	<b>23</b>
<b>Этаж 20, Лестничная клетка 12</b>			
20004	0,125	M1	5
20005	0,125	M1	8
20006	0,125	M1	6

Наименование элемента топологии	Площадь проекции, м <sup>2</sup>	Группа мобильности	Количество людей
20007	0,125	M1	5
		Всего M1	24
		<b>Всего:</b>	<b>24</b>
<b>Этаж 21, Лестничная клетка 12</b>			
21004	0,125	M1	5
21005	0,125	M1	7
21006	0,125	M1	6
21007	0,125	M1	5
		Всего M1	23
		<b>Всего:</b>	<b>23</b>
<b>Этаж 22, Лестничная клетка 12</b>			
22006 а	0,125	M1	12
22006 б	0,125	M1	14
		Всего M1	26
		<b>Всего:</b>	<b>26</b>
<b>Этаж 23, Лестничная клетка 12</b>			
23004	0,125	M1	5
23005	0,125	M1	8
23006 б	0,125	M1	1
23006 в	0,125	M1	2
23007 а	0,125	M1	2
23007 б	0,125	M1	2
		Всего M1	20
		<b>Всего:</b>	<b>20</b>
<b>Этаж 24, Лестничная клетка 12</b>			
24005	0,125	M1	8
24006	0,125	M1	6
24007	0,125	M1	5
		Всего M1	19
		<b>Всего:</b>	<b>19</b>
<b>Этаж 25, Лестничная клетка 12</b>			
25004	0,125	M1	5
25005	0,125	M1	8
25006 а	0,125	M1	4
25006 б	0,125	M1	3
25007	0,125	M1	3
		Всего M1	23
		<b>Всего:</b>	<b>23</b>
<b>Этаж 26, Лестничная клетка 12</b>			
26002	0,125	M1	15
26003	0,125	M1	11
		Всего M1	26
		<b>Всего:</b>	<b>26</b>

Расчетные схемы эвакуации, принятые в Сценарии 02, приведены на рисунках ПЗ.8 – ПЗ.34.



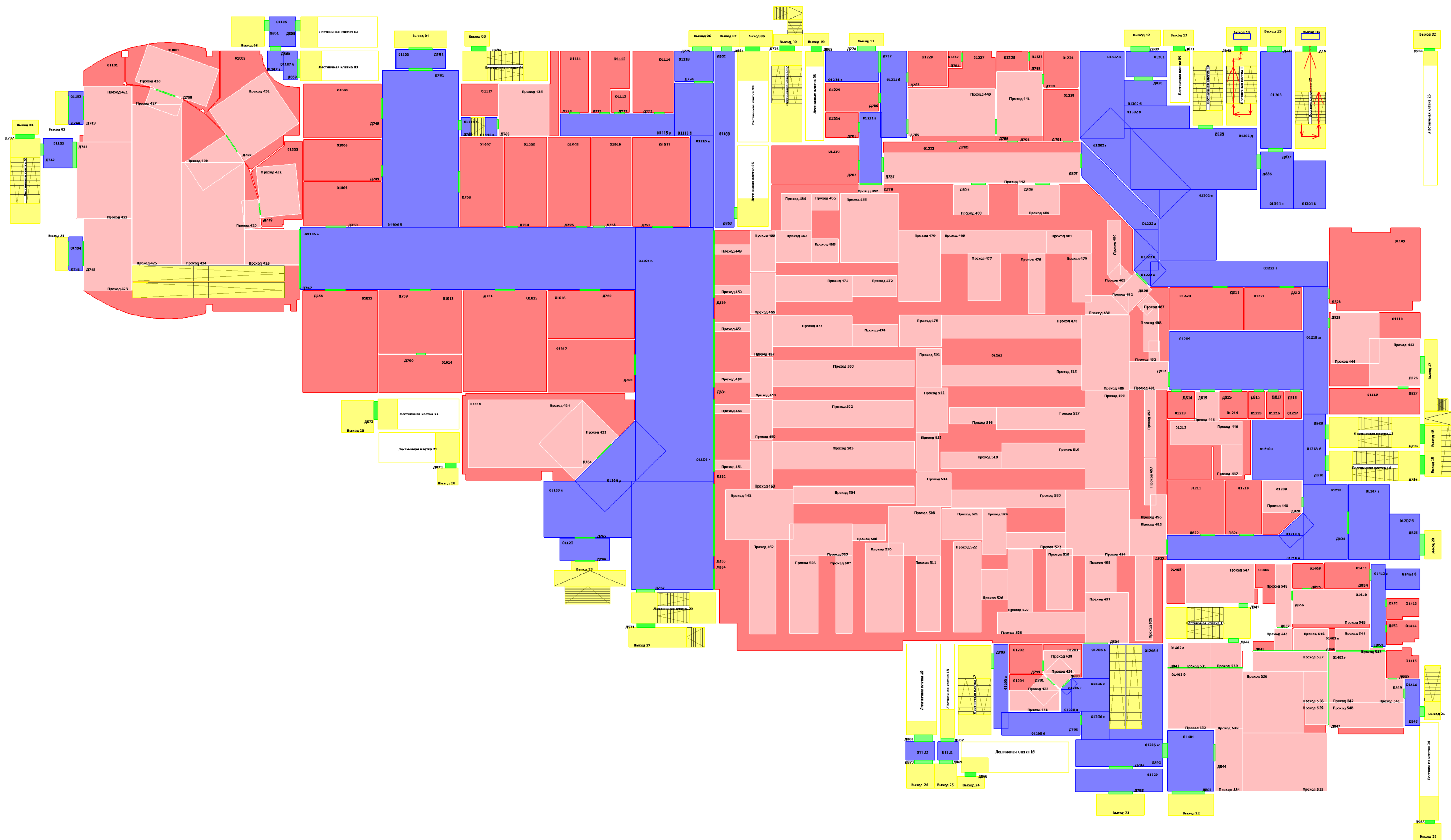


Рис. П3.8. Расчетная схема эвакуации из помещений 1 -го этажа торгово-офисного центра «Горизонталь» (Сценарий 02)

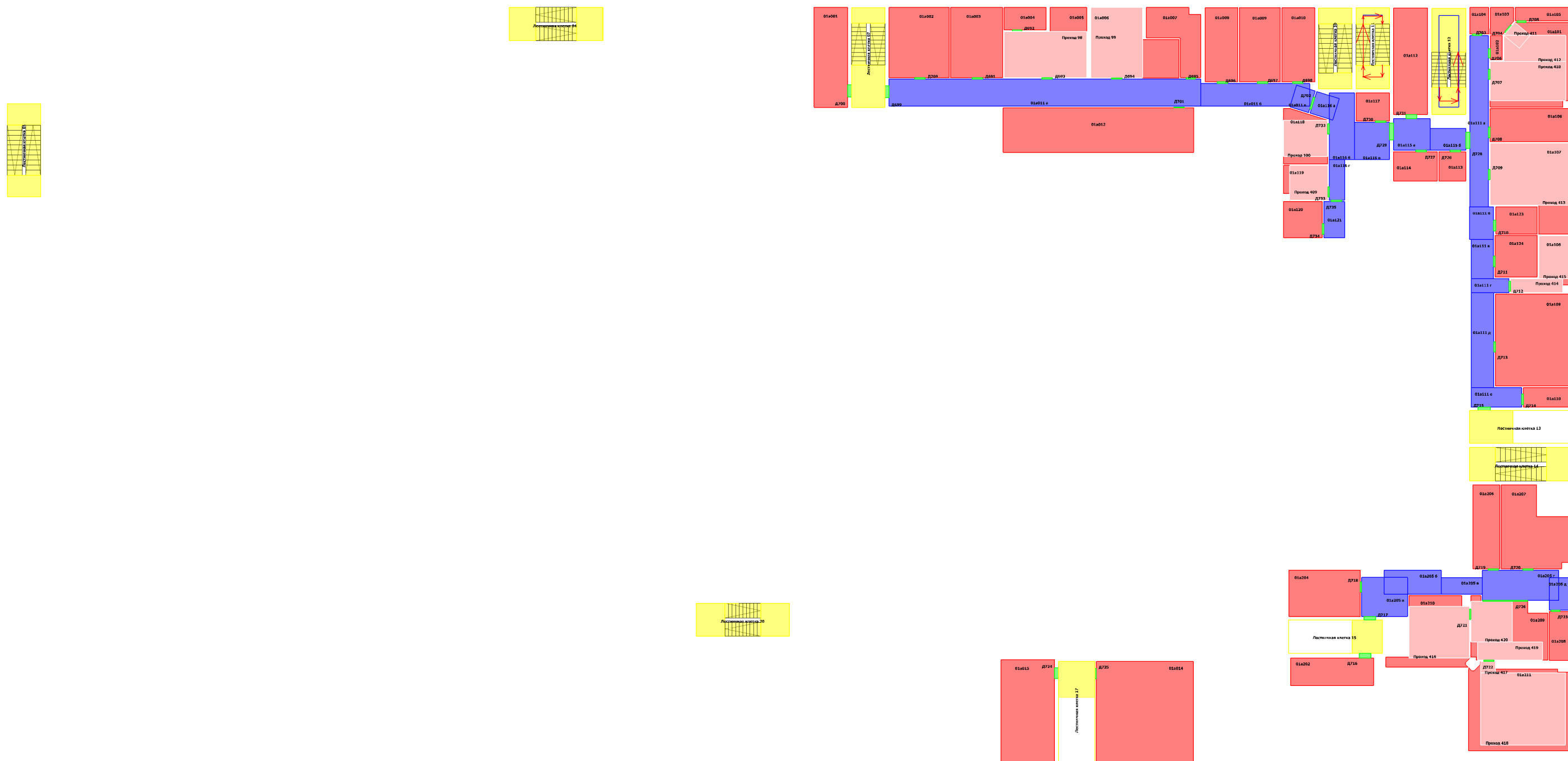


Рис. ПЗ.9. Расчетная схема эвакуации из помещений 1 -го «А» этажа торгово-офисного центра «Горизонталь» (Сценарий 02)

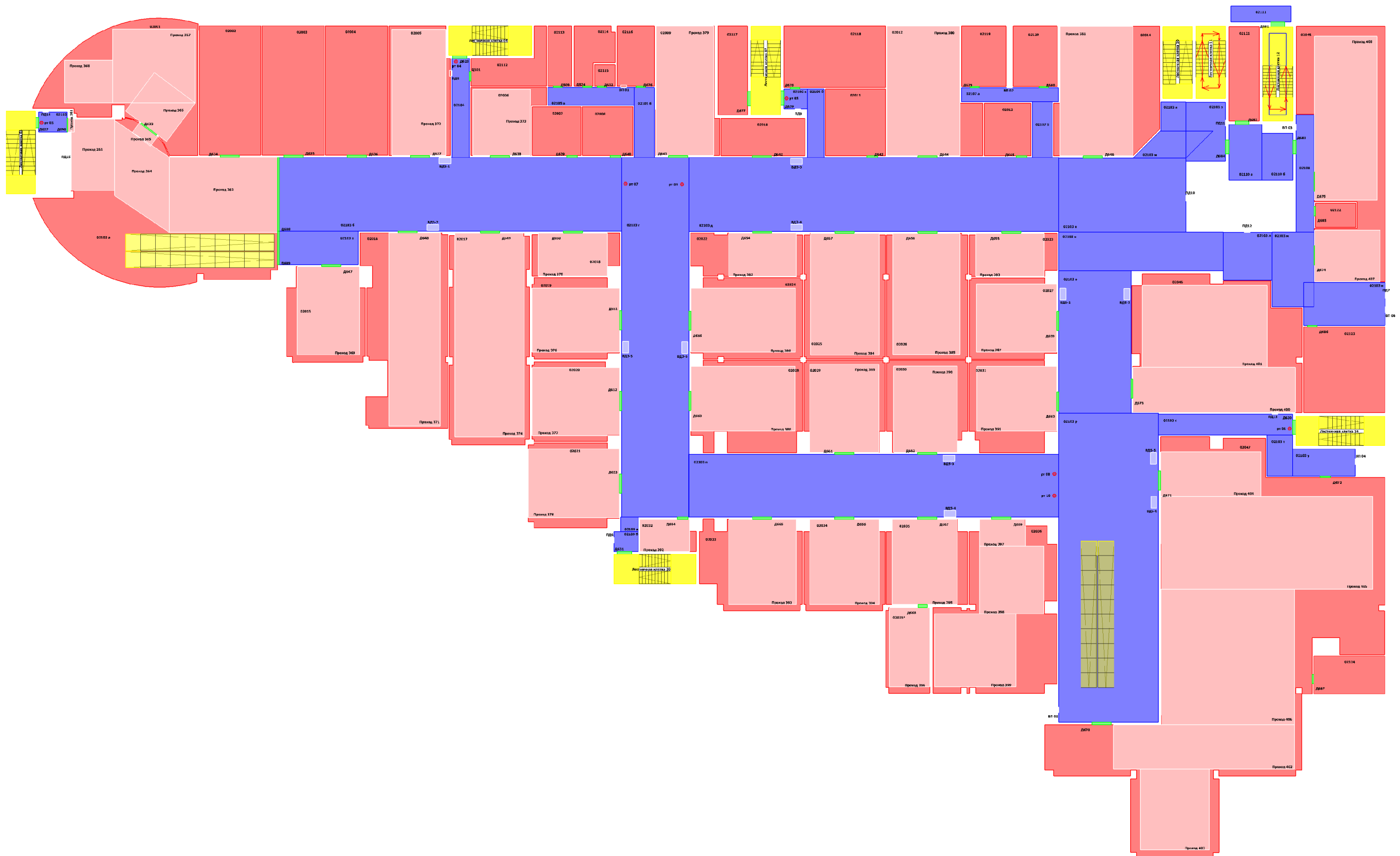


Рис. ПЗ.10. Расчетная схема эвакуации из помещений 2-го этажа торгово-офисного центра «Горизонталь» (Сценарий 02)

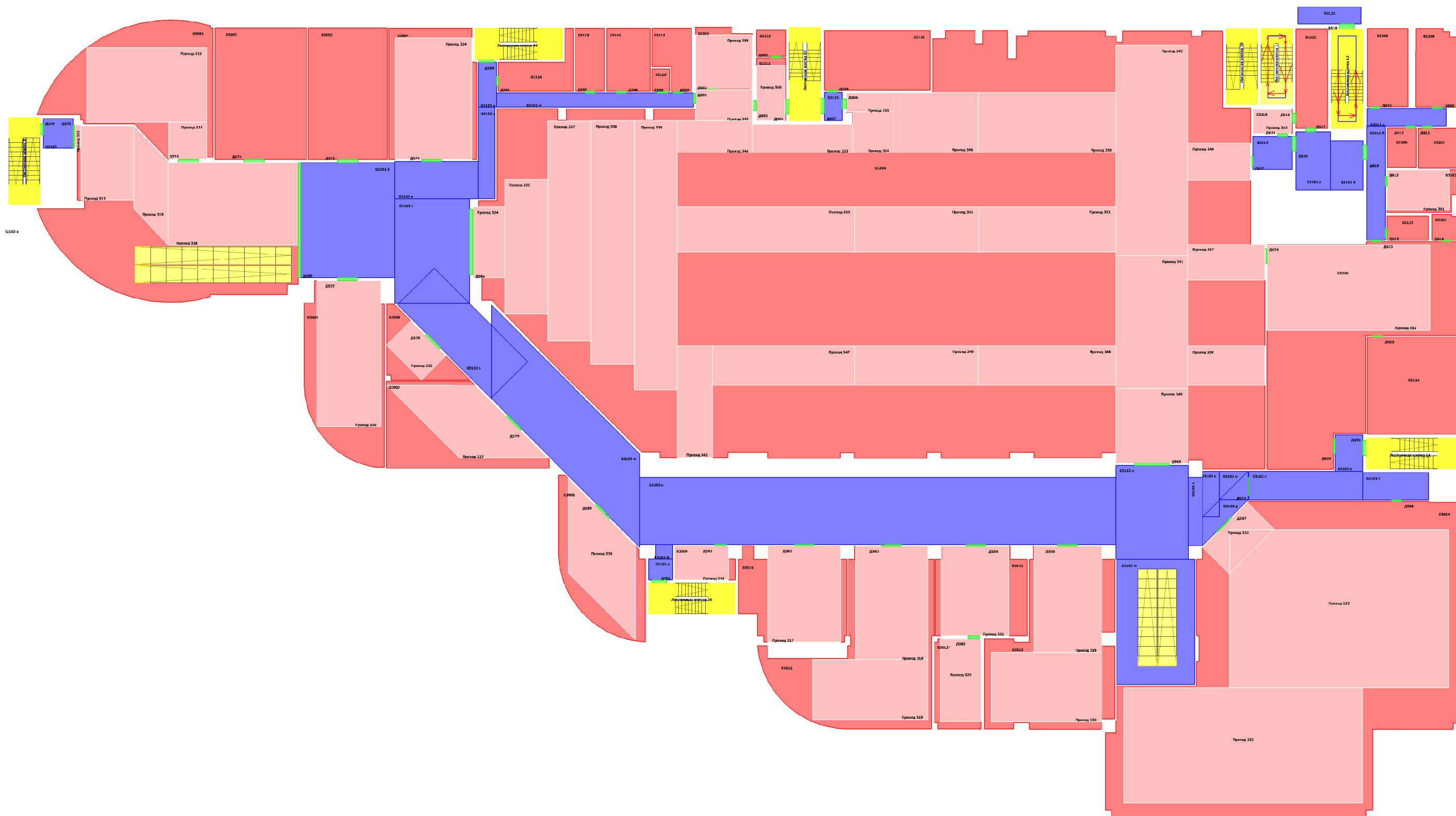


Рис. ПЗ.11. Расчетная схема эвакуации из помещений 3-го этажа торгово-офисного центра «Горизонталь» (Сценарий 02)



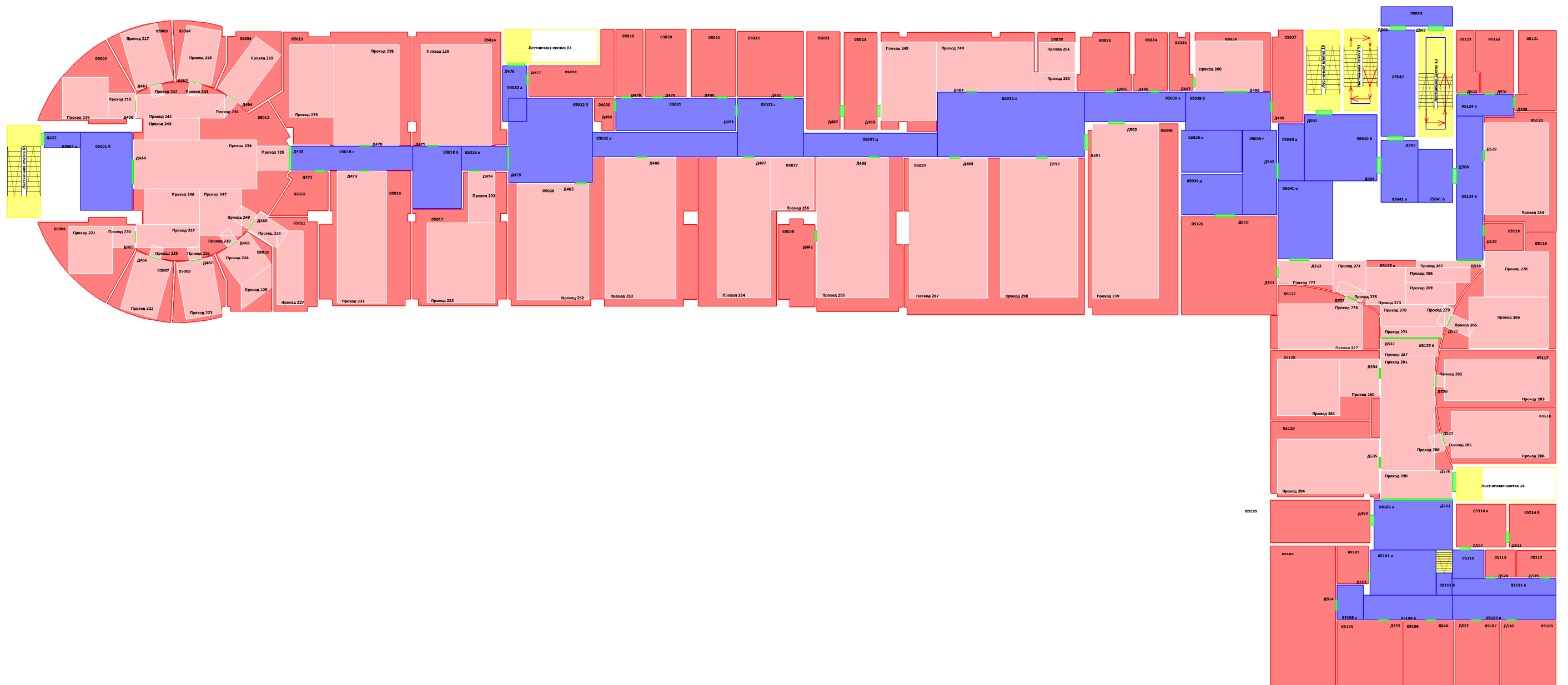


Рис. ПЗ.13. Расчетная схема эвакуации из помещений 5-го этажа торгово-офисного центра «Горизонталь» (Сценарий 02)



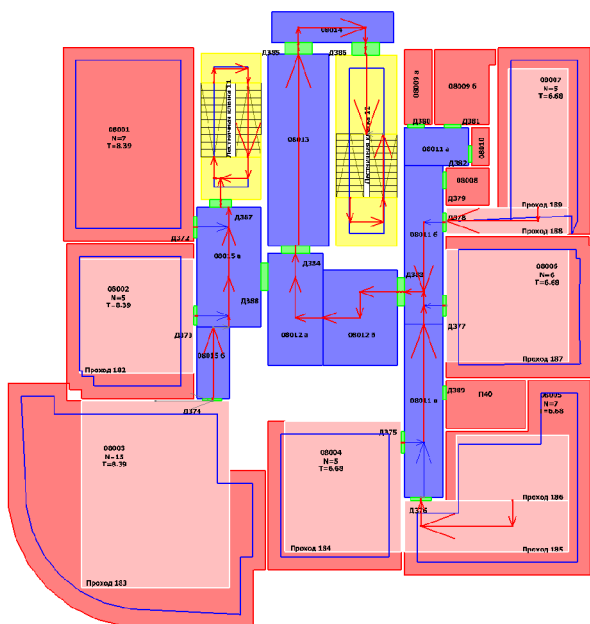


Рис. ПЗ.16. Расчетная схема эвакуации из помещений 8-го этажа торгово-офисного центра «Горизонталь» (Сценарий 02)

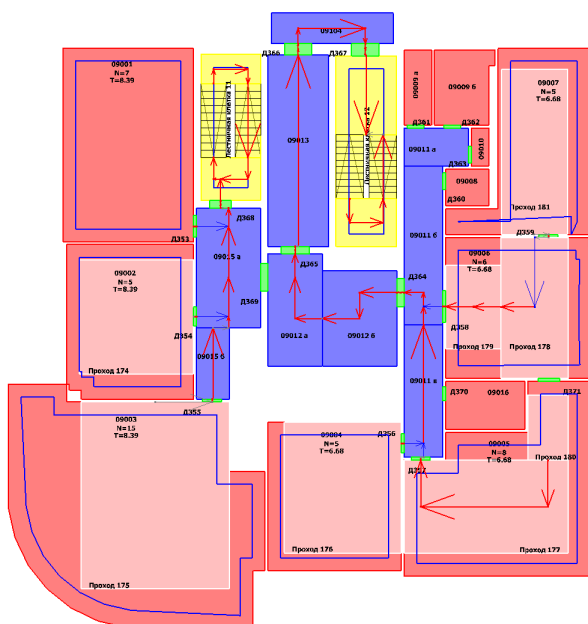
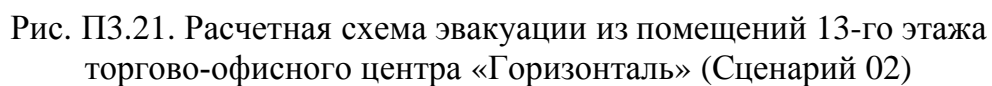
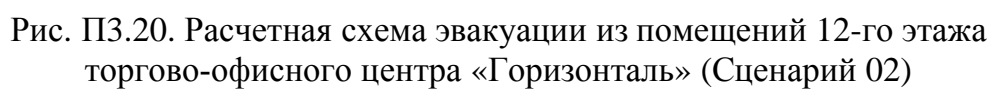


Рис. ПЗ.17. Расчетная схема эвакуации из помещений 9-го этажа торгово-офисного центра «Горизонталь» (Сценарий 02)







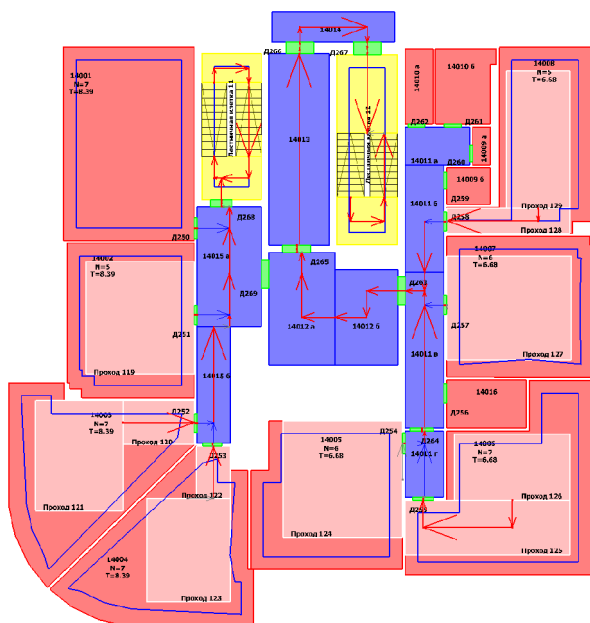


Рис. ПЗ.22. Расчетная схема эвакуации из помещений 14-го этажа торгово-офисного центра «Горизонталь» (Сценарий 02)

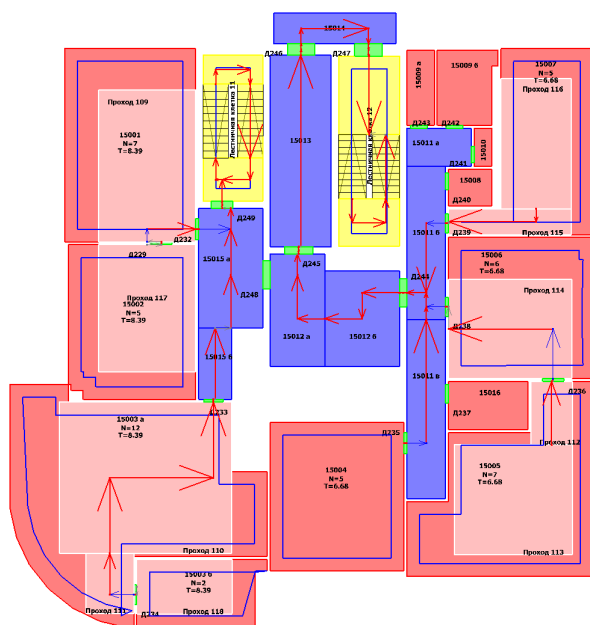


Рис. ПЗ.23. Расчетная схема эвакуации из помещений 15-го этажа торгово-офисного центра «Горизонталь» (Сценарий 02)

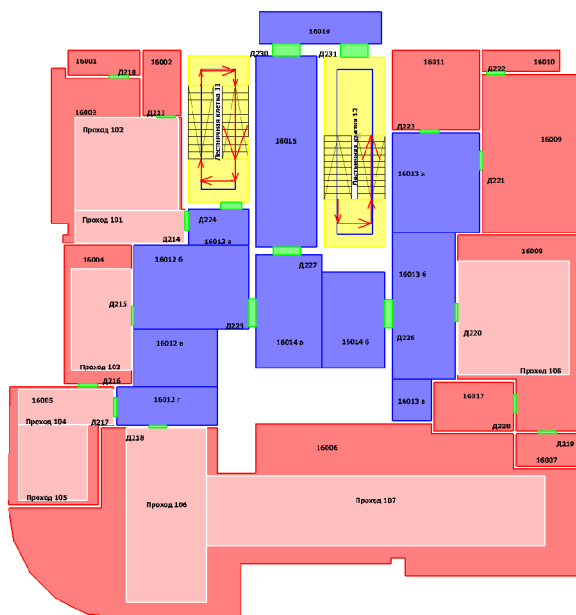


Рис. ПЗ.24. Расчетная схема эвакуации из помещений 16-го этажа торгово-офисного центра «Горизонталь» (Сценарий 02)

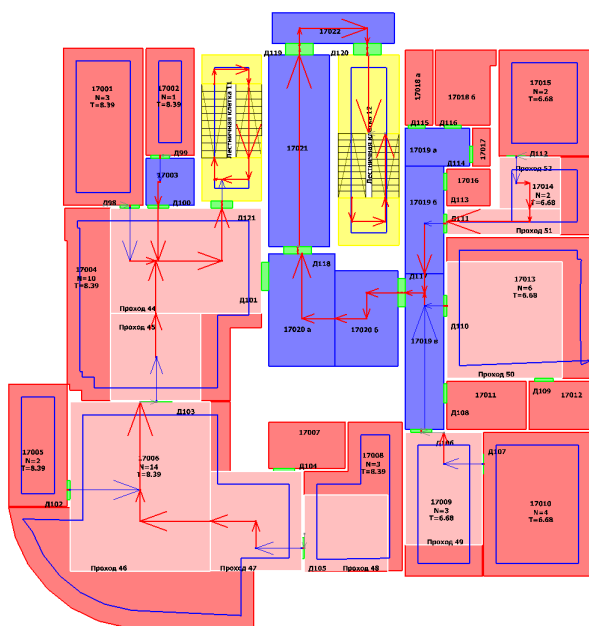


Рис. ПЗ.25. Расчетная схема эвакуации из помещений 17-го этажа торгово-офисного центра «Горизонталь» (Сценарий 02)

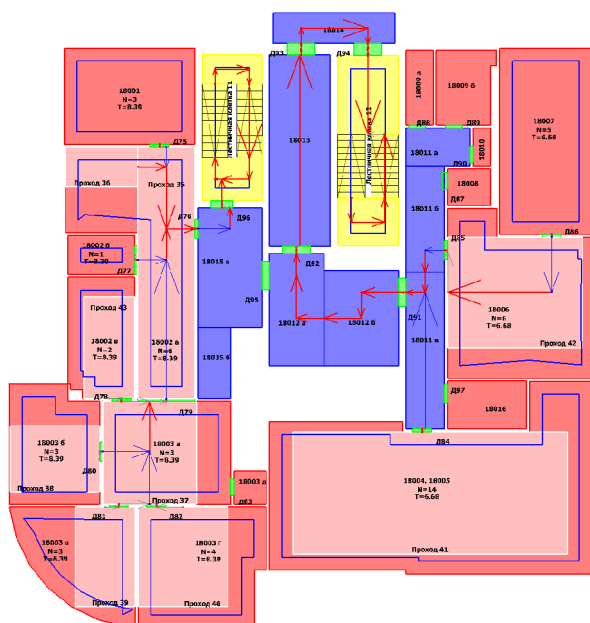


Рис. ПЗ.26. Расчетная схема эвакуации из помещений 18-го этажа торгово-офисного центра «Горизонталь» (Сценарий 02)

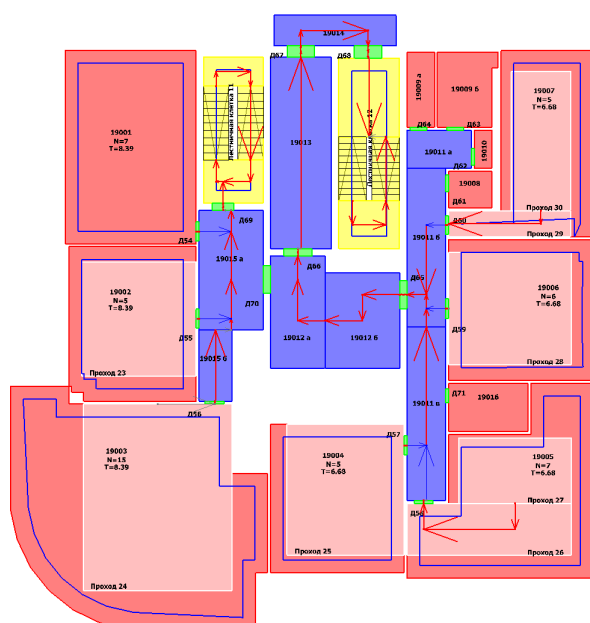


Рис. ПЗ.27. Расчетная схема эвакуации из помещений 19-го этажа торгово-офисного центра «Горизонталь» (Сценарий 02)

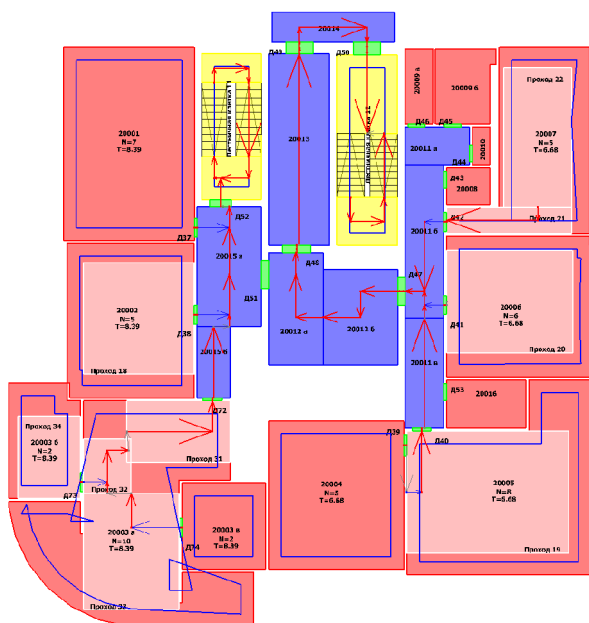


Рис. ПЗ.28. Расчетная схема эвакуации из помещений 20-го этажа торгово-офисного центра «Горизонталь» (Сценарий 02)

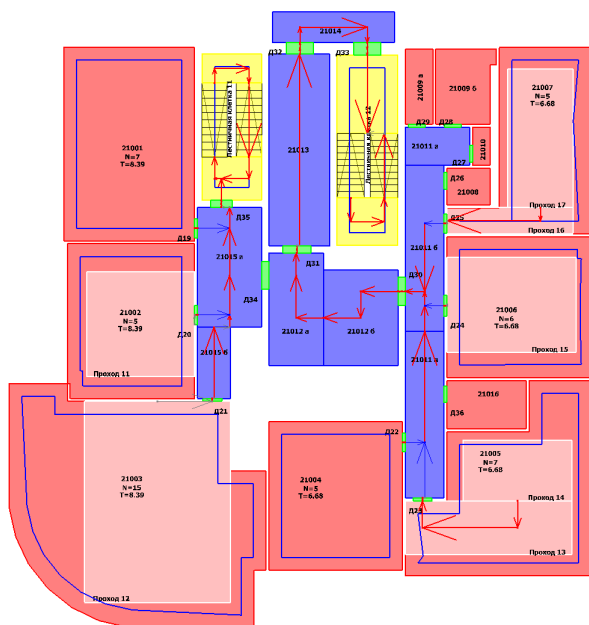


Рис. ПЗ.29. Расчетная схема эвакуации из помещений 21-го этажа торгово-офисного центра «Горизонталь» (Сценарий 02)

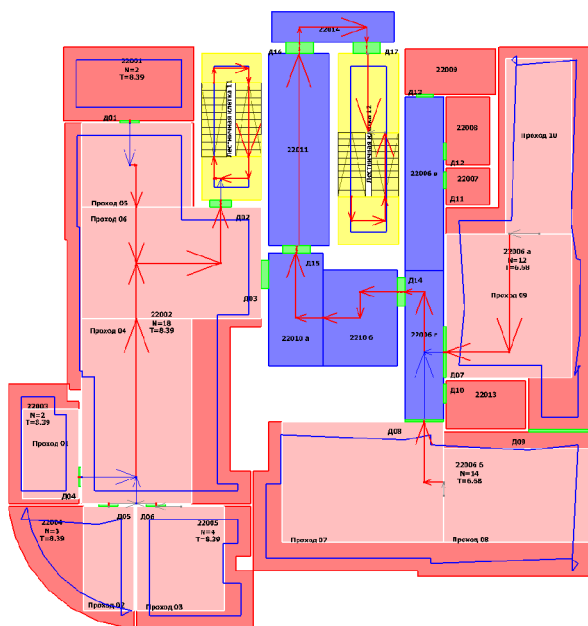


Рис. ПЗ.30. Расчетная схема эвакуации из помещений 22-го этажа торгово-офисного центра «Горизонталь» (Сценарий 02)

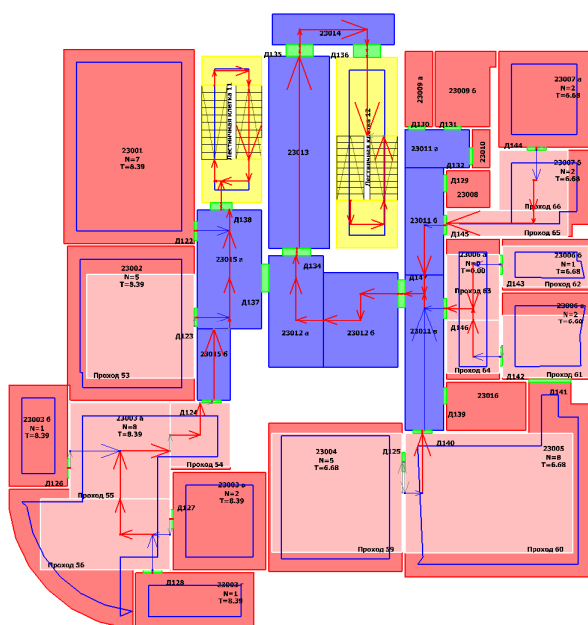


Рис. ПЗ.31. Расчетная схема эвакуации из помещений 23-го этажа торгово-офисного центра «Горизонталь» (Сценарий 02)

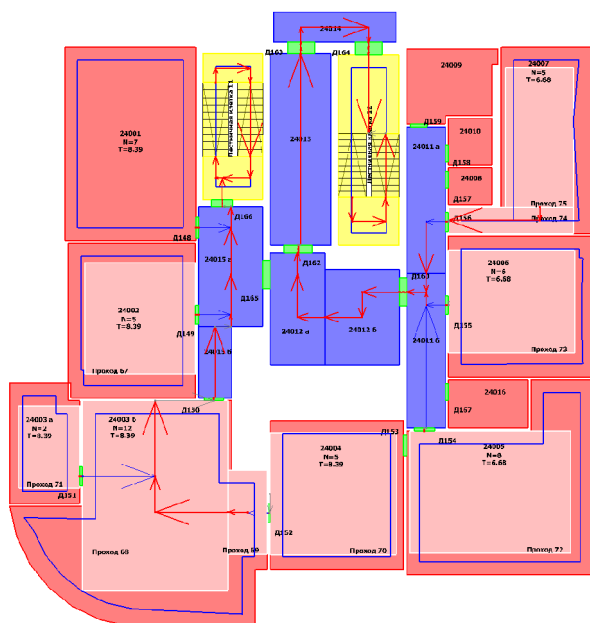


Рис. ПЗ.32. Расчетная схема эвакуации из помещений 24-го этажа торгово-офисного центра «Горизонталь» (Сценарий 02)

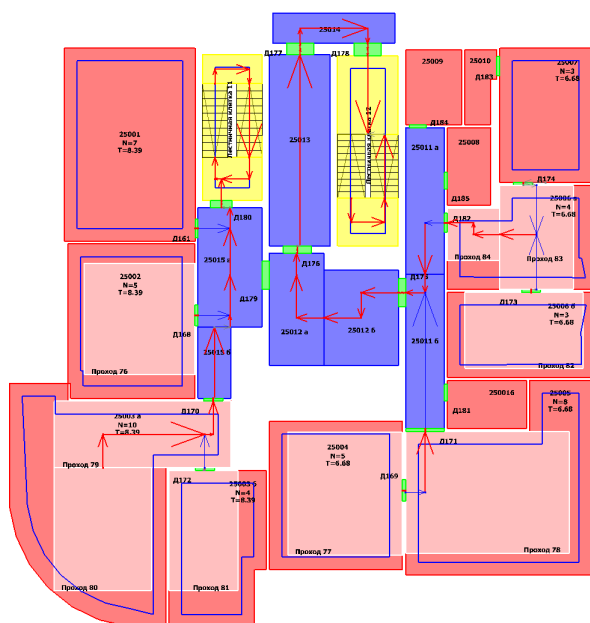


Рис. ПЗ.33. Расчетная схема эвакуации из помещений 25-го этажа торгово-офисного центра «Горизонталь» (Сценарий 02)



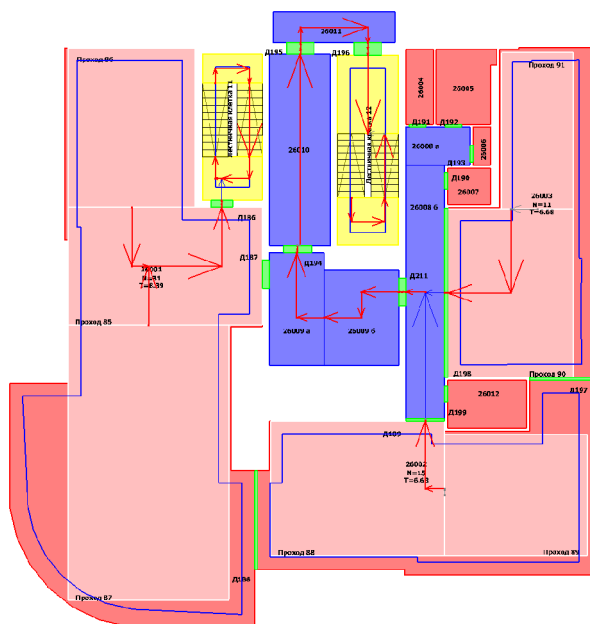


Рис. ПЗ.34. Расчетная схема эвакуации из помещений 26-го этажа торгово-офисного центра «Горизонталь» (Сценарий 02)

### ПЗ.3 Сценарий 03

Распределение людей по объектам топологии и маршруты эвакуации, принятые в расчетном сценарии, показаны в таблицах ПЗ.15 – ПЗ.23.

Таблица ПЗ.15

Распределение людей по помещениям и эвакуационным выходам  
для расчета времени эвакуации по «Сценарию 03»: Выход 03

Наименование элемента топологии	Площадь проекции, м <sup>2</sup>	Группа мобильности	Количество людей
<b>Этаж -01, Лестничная клетка 03</b>			
-01001	0,125	M1	2
-01002	0,125	M1	2
-01004	0,125	M1	2
Проход 553	0,125	M1	4
Проход 556	0,125	M1	2
Проход 559	0,125	M1	1
Проход 562	0,125	M1	5
Проход 563	0,125	M1	7
		Всего M1	25
		<b>Всего:</b>	<b>25</b>
<b>Этаж -02, Лестничная клетка 02</b>			
-02001	0,125	M1	2
-02003	0,125	M1	2
Проход 577	0,125	M1	4
Проход 582	0,125	M1	1
Проход 583	0,125	M1	1
Проход 584	0,125	M1	2
Проход 585	0,125	M1	1
Проход 586	0,125	M1	8
		Всего M1	21
		<b>Всего:</b>	<b>21</b>

Таблица ПЗ.16

Распределение людей по помещениям и эвакуационным выходам  
для расчета времени эвакуации по «Сценарию 03»: Выход 07

Наименование элемента топологии	Площадь проекции, м <sup>2</sup>	Группа мобильности	Количество людей
<b>Этаж -01, Лестничная клетка 06</b>			
-01008	0,125	M1	2
-01015 б	0,125	M1	2
Проход 551	0,125	M1	3
Проход 564	0,125	M1	9
Проход 565	0,125	M1	5
Проход 572	0,125	M1	4

Наименование элемента топологии	Площадь проекции, м <sup>2</sup>	Группа мобильности	Количество людей
Проход 573	0,125	M1	3
		Всего M1	28
		<b>Всего:</b>	<b>28</b>

Таблица ПЗ.17

Распределение людей по помещениям и эвакуационным выходам  
для расчета времени эвакуации по «Сценарию 03»: Выход 08

Наименование элемента топологии	Площадь проекции, м <sup>2</sup>	Группа мобильности	Количество людей
<b>Этаж -02, Лестничная клетка 05</b>			
Проход 581	0,125	M1	4
Проход 595	0,125	M1	8
Проход 596	0,125	M1	9
		Всего M1	21
		<b>Всего:</b>	<b>21</b>

Таблица ПЗ.18

Распределение людей по помещениям и эвакуационным выходам  
для расчета времени эвакуации по «Сценарию 03»: Выход 24

Наименование элемента топологии	Площадь проекции, м <sup>2</sup>	Группа мобильности	Количество людей
<b>Этаж -01, Лестничная клетка 16</b>			
-01107 а	0,125	M1	1
-01108	0,125	M1	1
-01110	0,125	M1	1
		Всего M1	3
		<b>Всего:</b>	<b>3</b>

Таблица ПЗ.19

Распределение людей по помещениям и эвакуационным выходам  
для расчета времени эвакуации по «Сценарию 03»: Выход 25

Наименование элемента топологии	Площадь проекции, м <sup>2</sup>	Группа мобильности	Количество людей
<b>Этаж -01, Лестничная клетка 18</b>			
Проход 566	0,125	M1	15
Проход 567	0,125	M1	6
		Всего M1	21
		<b>Всего:</b>	<b>21</b>

Таблица ПЗ.20

Распределение людей по помещениям и эвакуационным выходам  
для расчета времени эвакуации по «Сценарию 03»: Выход 26

Наименование элемента топологии	Площадь проекции, м <sup>2</sup>	Группа мобильности	Количество людей
<b>Этаж -02, Лестничная клетка 19</b>			
-02009	0,125	M1	2
Проход 580	0,125	M1	10
Проход 593	0,125	M1	7
Проход 594	0,125	M1	1
		Всего M1	20
		<b>Всего:</b>	<b>20</b>

Таблица ПЗ.21

Распределение людей по помещениям и эвакуационным выходам  
для расчета времени эвакуации по «Сценарию 03»: Выход 30

Наименование элемента топологии	Площадь проекции, м <sup>2</sup>	Группа мобильности	Количество людей
<b>Этаж -02, Лестничная клетка 22</b>			
-02005	0,125	M1	2
Проход 579	0,125	M1	2
Проход 589	0,125	M1	7
Проход 590	0,125	M1	3
Проход 591	0,125	M1	2
		Всего M1	16
		<b>Всего:</b>	<b>16</b>

Таблица ПЗ.22

Распределение людей по помещениям и эвакуационным выходам  
для расчета времени эвакуации по «Сценарию 03»: Выход 32

Наименование элемента топологии	Площадь проекции, м <sup>2</sup>	Группа мобильности	Количество людей
<b>Этаж -02, Лестничная клетка 23</b>			
-02022 г	0,125	M1	2
Проход 600	0,125	M1	4
		Всего M1	6
		<b>Всего:</b>	<b>6</b>

Распределение людей по помещениям и эвакуационным выходам  
для расчета времени эвакуации по «Сценарию 03»: Выход 33

Наименование элемента топологии	Площадь проекции, м <sup>2</sup>	Группа мобильности	Количество людей
<b>Этаж -02, Лестничная клетка 24</b>			
-02102	0,125	M1	2
		Всего M1	2
		<b>Всего:</b>	<b>2</b>

Расчетные схемы эвакуации, принятые в Сценарии 03 приведены на рисунках ПЗ.35 – ПЗ.37.

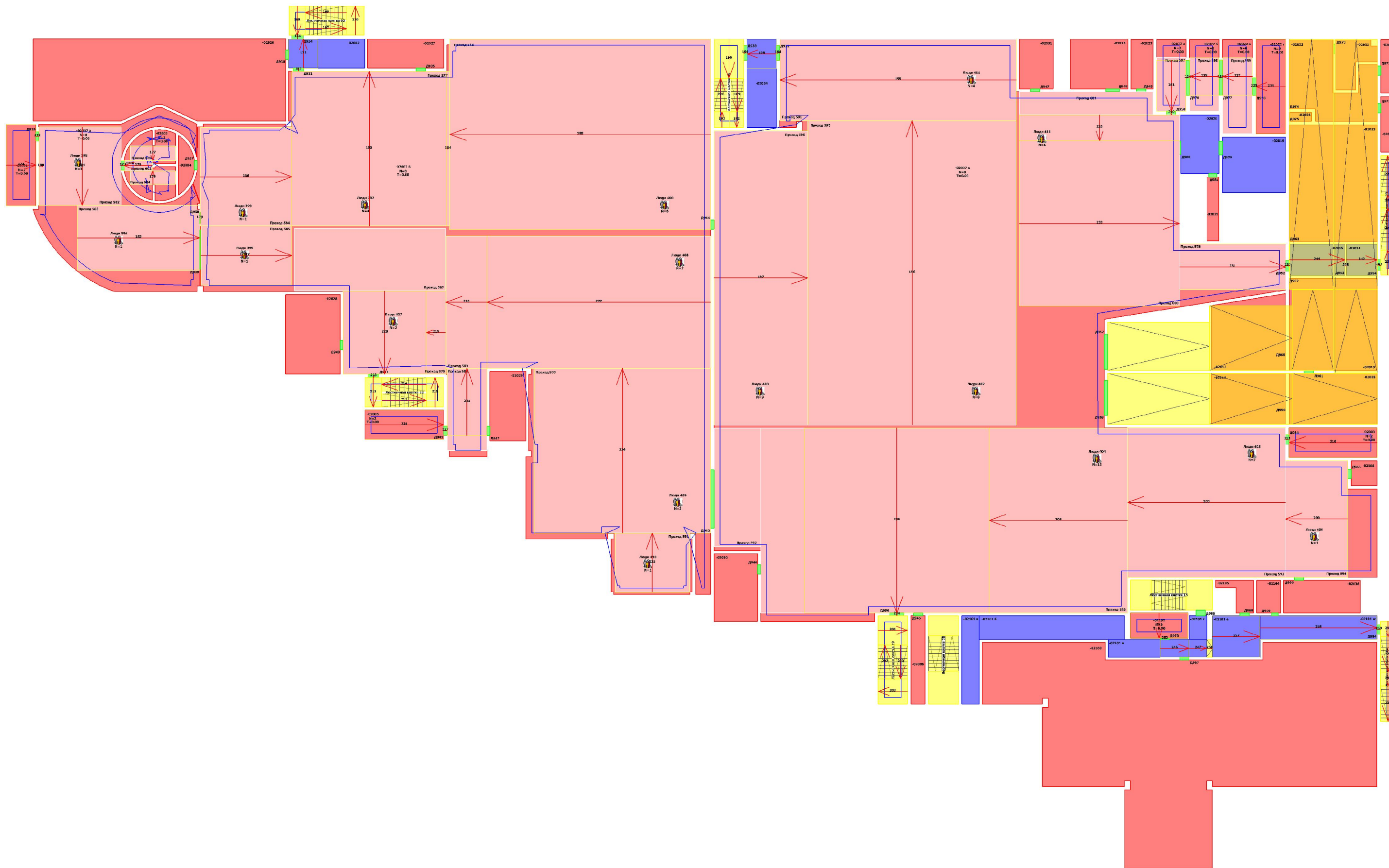


Рис. ПЗ.35. Расчетная схема эвакуации из помещений -2-го этажа торгово-офисного центра «Горизонталь» (Сценарий 03)

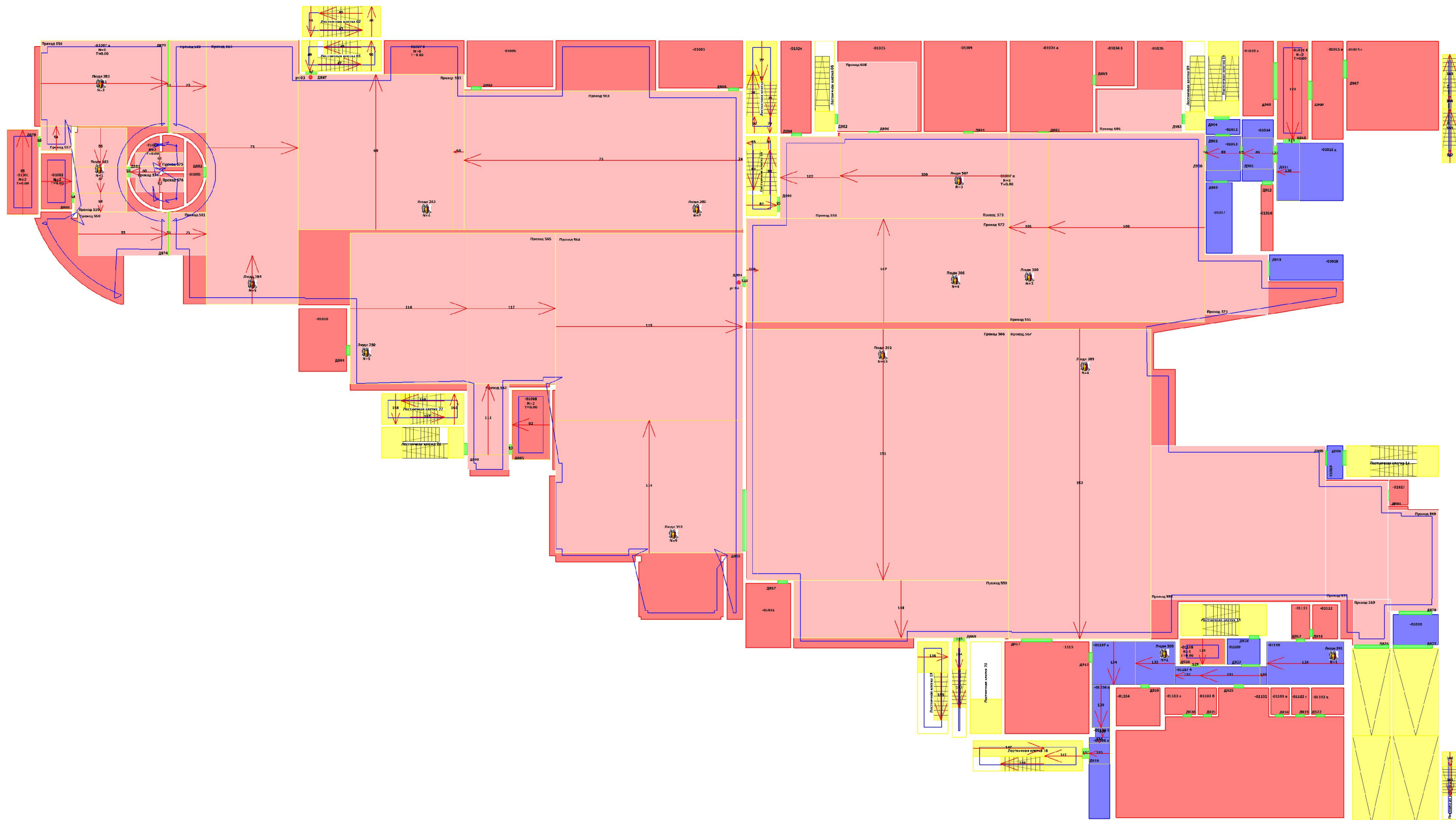


Рис. ПЗ.36. Расчетная схема эвакуации из помещений -1 -го этажа торгово-офисного центра «Горизонталь» (Сценарий 03)

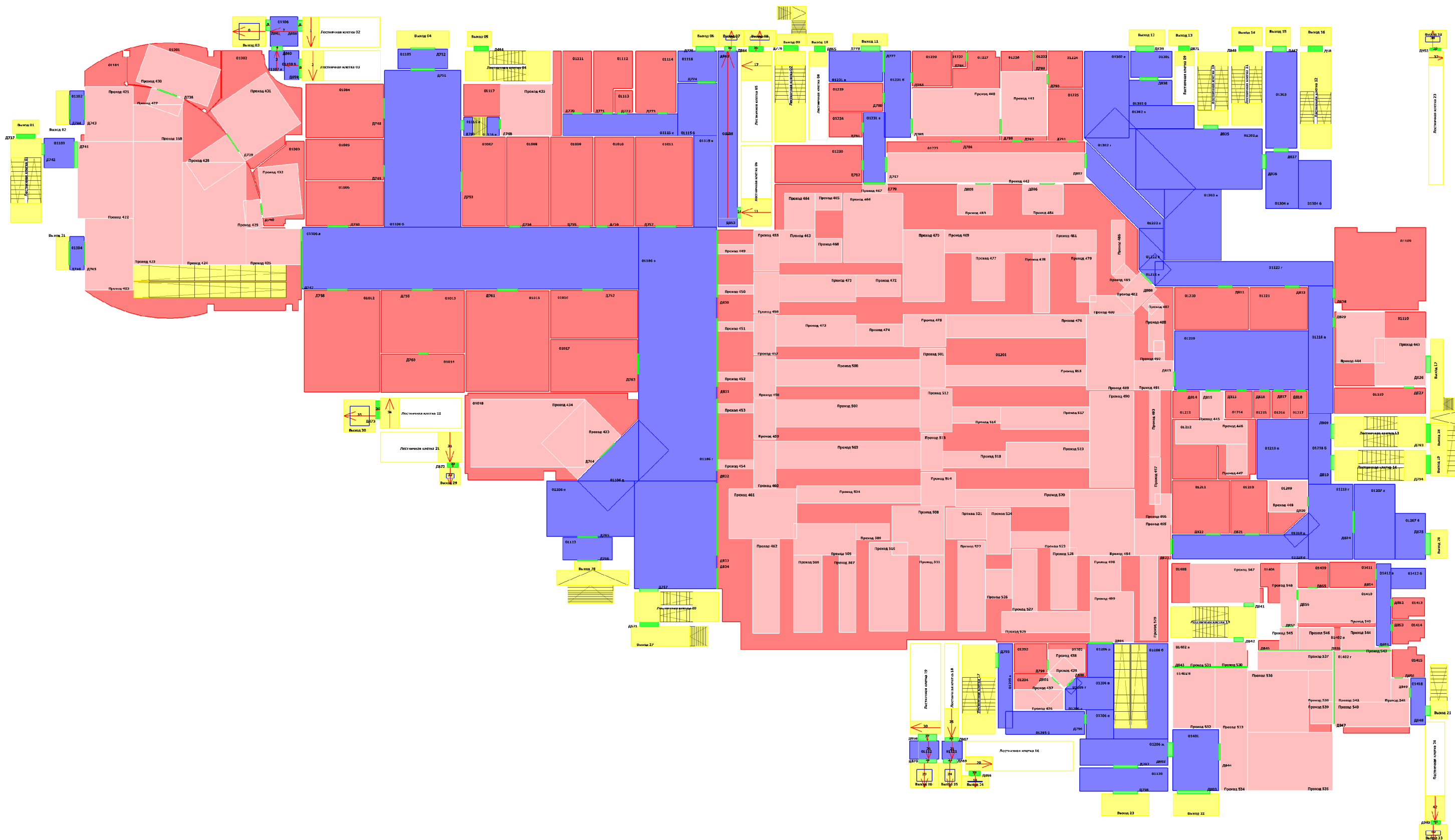


Рис. ПЗ.37. Расчетная схема эвакуации из помещений 1-го этажа торгово-офисного центра «Горизонталь» (Сценарий 03)